

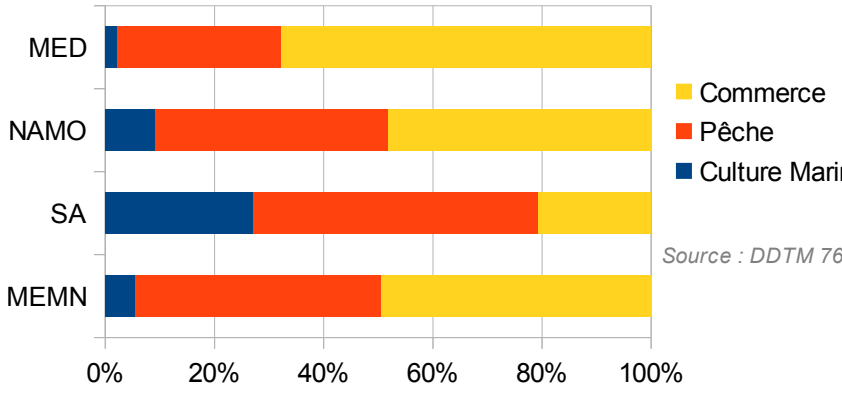
7 – Emploi maritime et besoins de formation

(Fiche à compléter par vos contributions)

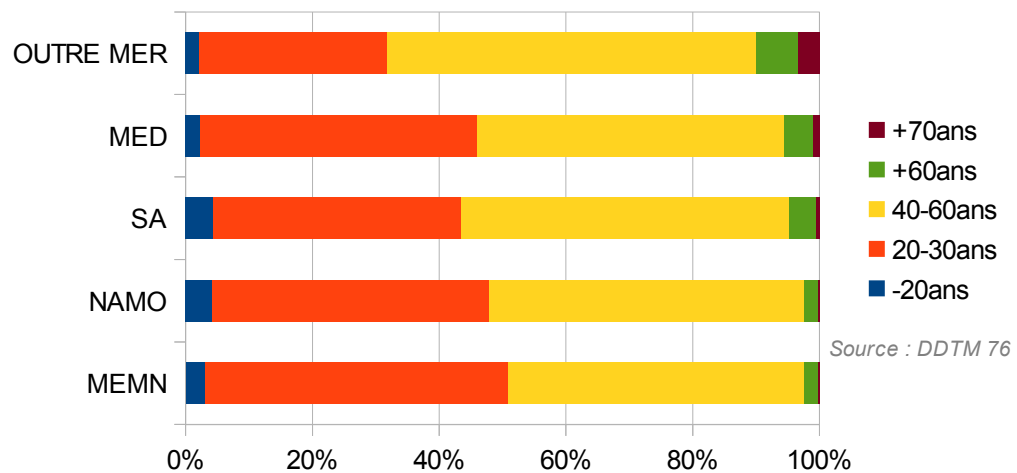
ENJEUX POTENTIELS

- Valoriser les compétences existantes
- Enrichir les référentiels professionnels notamment en prenant en compte l'environnement
- Rendre attractif les métiers maritimes
- Identifier et anticiper les évolutions

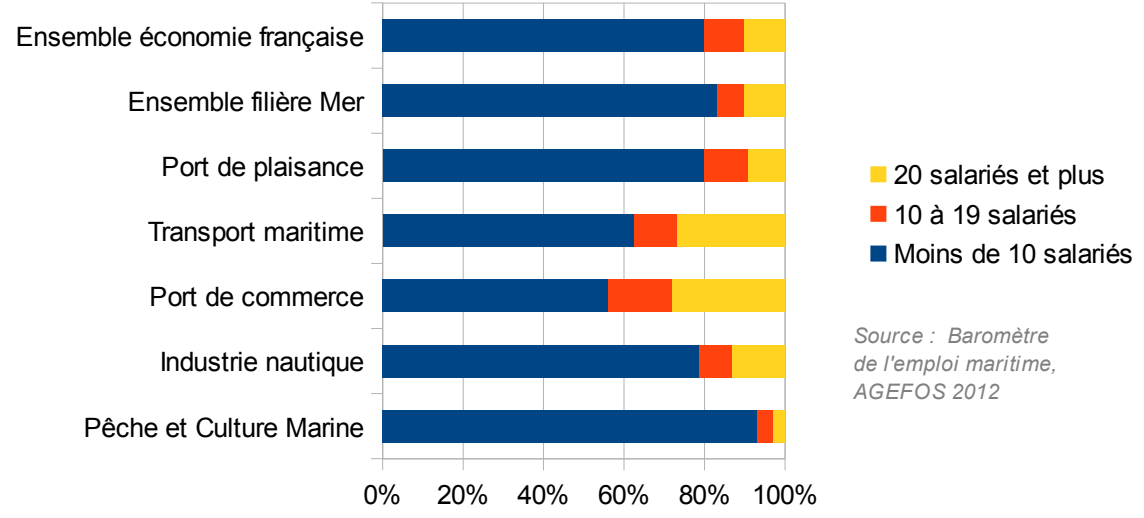
Part des marins actifs à la pêche, au commerce et à la culture marine par façade maritime en 2012



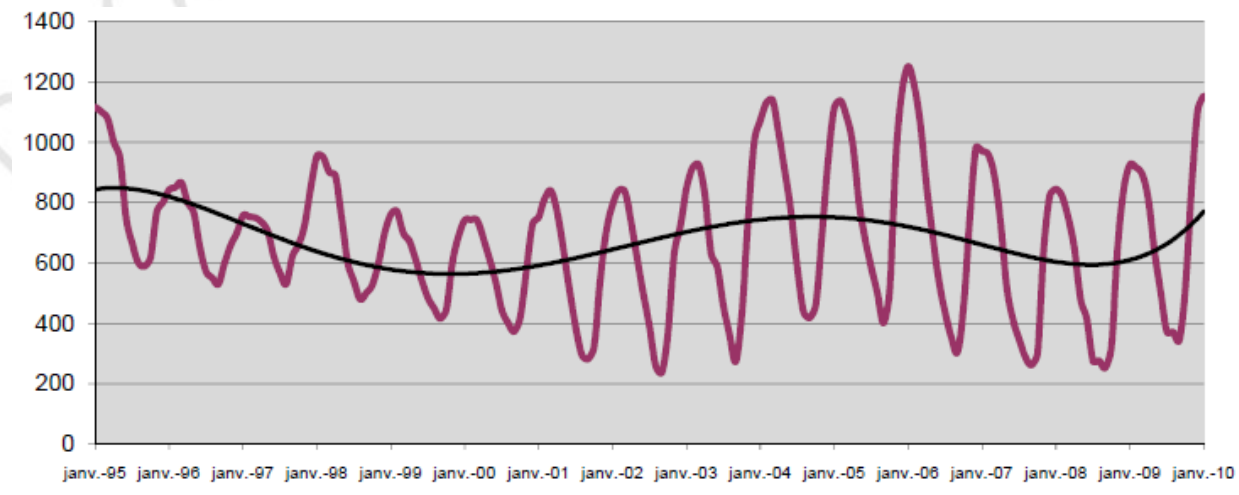
Marins actifs par tranche d'âge et par façade maritime en 2012



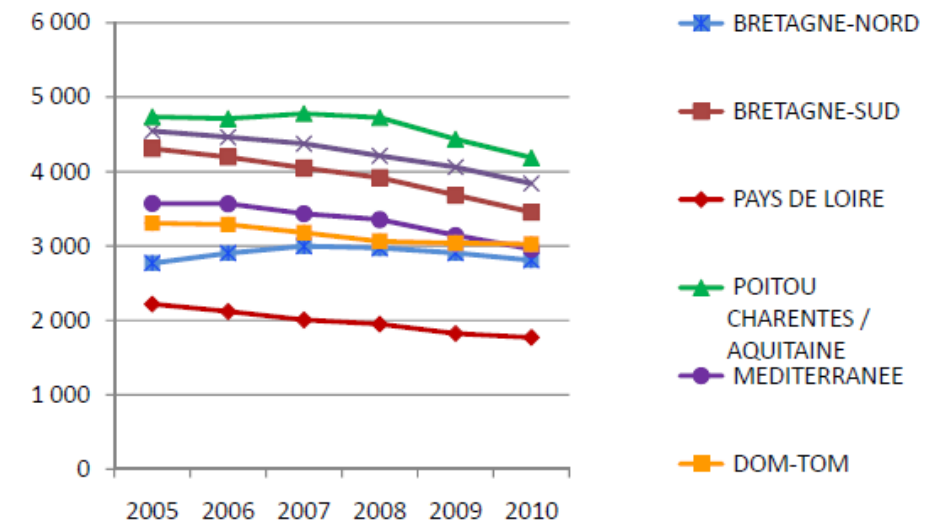
Répartition des établissements selon leur taille et par secteur d'activités en 2008



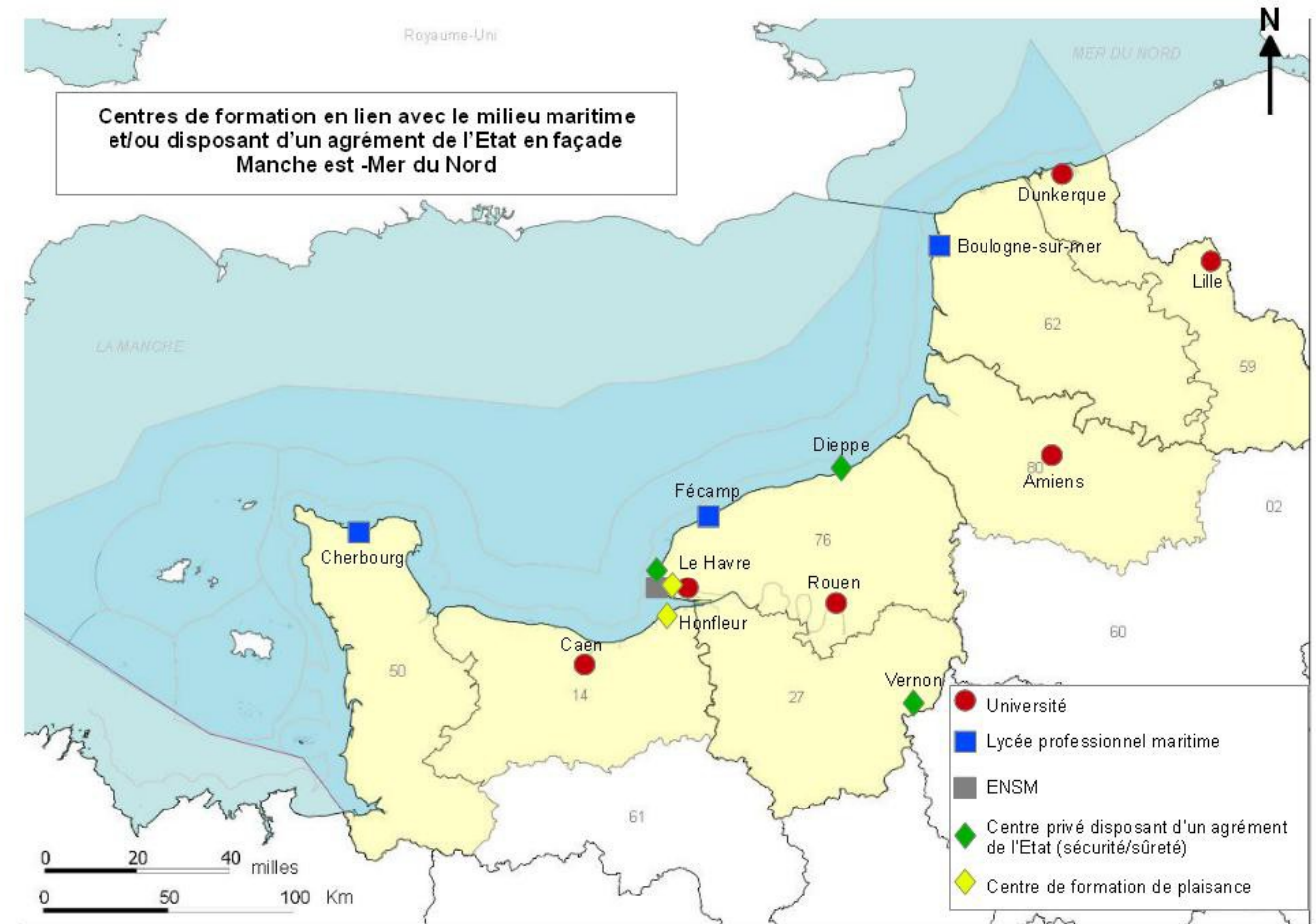
Evolution du nombre de marins inscrits au BCMOM (Bureau Central de la Main d'Oeuvre Maritime) et la valeur moyenne entre 1995 et 2010



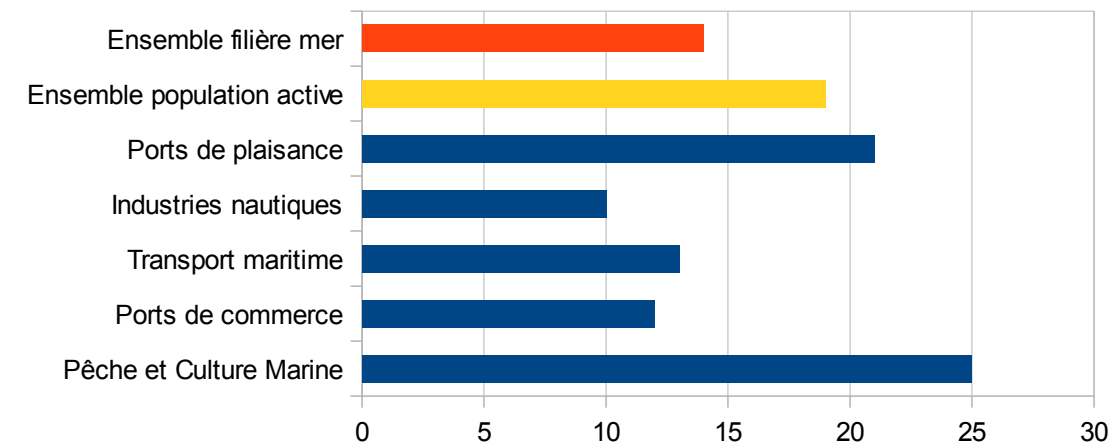
Evolution par région des effectifs de la pêche de 2005 à 2010



Données et mots clés	
Emploi	Formation
<ul style="list-style-type: none"> Ensemble portuaire et la filière maritime représentent plus de 442 000 emplois <p>(source : « La mer une passion des métiers », MEDDE, décembre 2012)</p>	<ul style="list-style-type: none"> 12 LPM en France qui regroupent 1 730 jeunes en formation La façade détient 3 Lycée Professionnel Maritime (Boulogne-sur-mer, Fécamp, Cherbourg) et 1 ENSM au Havre Création d'une nouvelle école ENSM au Havre malgré un déficit financier <p>(source : Le Marin HS Guide des métiers de la mer et des formations 2013)</p>
<ul style="list-style-type: none"> En France, la pêche représente 24 000 marins pour 8 000 navires et 70 000 emplois induits <p>(source : Le Marin HS Guide des métiers de la mer et des formations 2013)</p>	<ul style="list-style-type: none"> Cinq ans après leur sortie, 85 à 90 % des anciens élèves des LPM sont toujours en actifs maritimes <p>(source : Le Marin HS Guide des métiers de la mer et des formations 2013)</p>
<ul style="list-style-type: none"> 2005 à 2010 : secteur pêche à perdu 3 400 marins (soit -13,4 % des effectifs) et le commerce gagne 1 230 emplois(+7,3%) <p>(source : L'Emploi maritime, CSFPM, 24/06/11)</p>	<ul style="list-style-type: none"> Taux de recours à la formation professionnelle varie entre 14 % et 20 % selon le secteur professionnel <p>(source : Baromètre emploi maritime, AGEFOS)</p>
<ul style="list-style-type: none"> Augmentation du chômage en 2009 avec une variation de +25 % en un an (contre +10 % en 2008) <p>(source : L'Emploi maritime, CSFPM, 24/06/11)</p>	<ul style="list-style-type: none"> Création de nouvelles formations ingénieures sur la façade en rapport avec les Energies Maritimes Renouvelables (EMR)
<ul style="list-style-type: none"> Emplois maritimes traditionnellement masculins, 21 % des postes maritimes sont occupés par des femmes <p>(source : Baromètre emploi maritime, AGEFOS)</p>	<ul style="list-style-type: none"> Baisse du nombre de place aux concours d'entrée des ENSM (70 à 60 places en moins) Augmentation des frais de scolarité de +100 à 150€ par élève pour la rentrée 2013 <p>(Source : Le Marin 07/03/13, « ENSM : quatre écoles et 128 places pour les élèves de première année »)</p>
<ul style="list-style-type: none"> 3 régions concentrent plus de 50 % des établissements de la filière mer ; Bretagne 25 %, Poitou-Charente 13 %, PACA 12 % <p>(source : Baromètre emploi maritime, AGEFOS)</p>	<ul style="list-style-type: none"> Pour les Conseils Régionaux, le financement d'un Lycée Professionnel Maritime coûte entre 0,15 et 0,3 millions € <p>(Source : DCSMM, AES « Formation maritime », 2012)</p>



Part des salariés de moins de 25 ans dans les effectifs



Source: Baromètre de l'emploi maritime, AGEFOS 2012